




Bring livet tilbage i fokus
Skarpere syn for patienter med **AMD**

Læs denne information grundigt, og diskuter eventuelle spørgsmål med din øjenlæge.

 **SharpView**
Ophthalmology



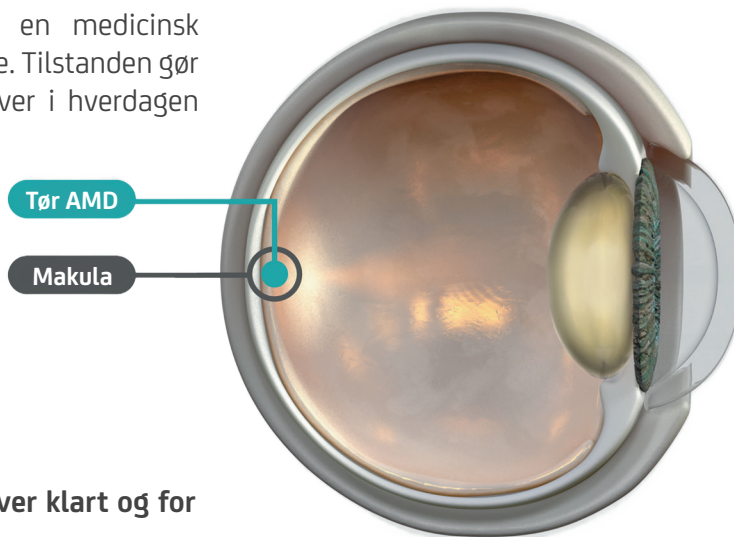
Tør AMD er en tilstand, der påvirker et område bagerst i øjet: **makula**.

Aldersrelateret makuladegeneration (AMD) er en medicinsk tilstand, som ofte rammer folk, når de bliver ældre. Tilstanden gør det svært at se klart og kan gøre simple opgaver i hverdagen besværlige.

Makula er den midterste del af nethinden, som gør synet skarpere.

Det giver dig mulighed for at se former og farver klart og for at læse, køre bil og se ansigter.

Tør AMD er kendetegnet ved skader på makula, og det resulterer i mørke pletter eller blinde vinkler i dit centrale syn. Når man bliver ældre, kan tilstanden forværres.



For at optimere dit syn kan din øjenlæge anbefale, at din naturlige linse udskiftes med en kunstig linse, der er specielt designet til at give et bedre syn fra makula. Dette er en standardprocedure for ekstraktion af grå stær, den mest almindelige øjenoperation på verdensplan.

EyeMax Mono™

En unik optisk innovation

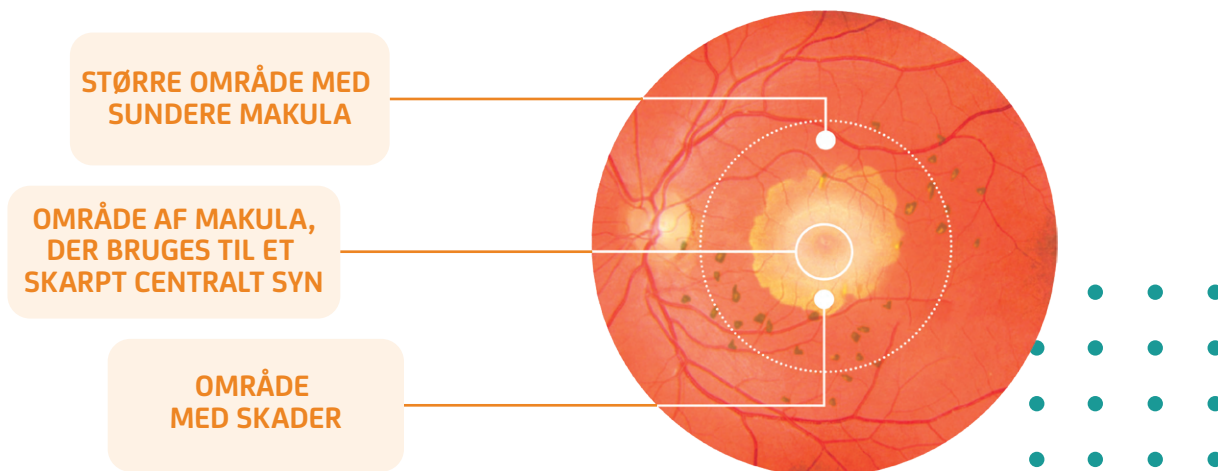
- **Skærper synet og reducerer sløret syn**
- **Styrker evnen til at læse**
- **Har potentiale til at gøre hverdagens opgaver mere overskuelige**



EyeMax Mono
hjælper med at bringe livet tilbage i fokus

Hvordan virker EyeMax Mono?

Først skal vi forstå, hvad der sker, når tør AMD rammer makula bagerst i øjet.



Ved tør AMD udvikles der mørke pletter i det centrale område af makula, og de mørke pletter projiceres ind i dit syn.

Dit øje vil naturligt forsøge at tilpasse sig ved at bruge andre sundere områder af den ydre makula. Det kan hjælpe med at reducere de mørke pletter i synet, men da det skarpeste syn er placeret i midten af makula (kaldet fovea), vil synet blive sløret, når øjet bruger den ydre makula.

EyeMax Mono forbedrer synet

Ved at bruge de sundere
områder af din makula

Det unikke design af EyeMax Mono hjælper dig med naturligt at bruge de sundere områder af den ydre makula til at se skarpere, og det forbedrer syns kvaliteten. Det optiske design kan hjælpe dig med at læse og fortsætte med at nyde hverdagen ved at mindske sløring i synet og skabe et skarpere syn.



Tør AMD-syn *



Efter EyeMax Mono
implantationen*

*Kun til vejledende brug. Graden af nedsat syn og resultater efter behandlingen vil variere.



EyeMax Mono indsættes i dit øje ved hjælp af en standardprocedure

For at placere EyeMax Mono linsen i dit øje vil din øjenlæge udføre et kirurgisk indgreb kaldet kataraktekstraktion, som er det mest almindelige kirurgiske indgreb på verdensplan.

Der laves en lille åbning for at fjerne øjets naturlige krystallinske linse og erstatte den med EyeMax Mono. Under operationen anvendes der lokalbedøvelse, og patienten kan tage hjem samme dag.

Dit øje bør hurtigt komme sig efter operationen. Du kan få øjendråber, som du kan bruge, mens øjet heler, og eventuelle hævelser falder som regel til ro uden senfølger.



Hvad du kan forvente efter indgrebet

Som efter enhver kataraktudtrækning kan din brillestyrke ændre sig, når EyeMax Mono er implanteret. Din øjenlæge vil undersøge dine øjne, om de har ændret sig, og om du vil få brug for briller efter indgrebet.

Patienterne skal informeres om, at IOL'en giver forbedret synskvalitet, så længe der er sunde områder i makula. Hvis makulaatrofi udvikler sig og dækker det meste af makula, vil fordelene ved EyeMax Mono blive forringet.

EyeMax Mono helbreder ikke AMD, men giver snarere patienter med AMD mulighed for at gøre bedre brug af deres resterende sunde makula på trods af atrofi.



info@sharpviewophthalmology.com
sharpviewophthalmology.com



EyeMax Mono™ er et registreret varemærke tilhørende Sharpview Ophthalmology Ltd.
Job Bag number: SHV/EMM/001/a | Dato for udfærdigelse: Sep 2021

EyeMax Mono er designet til at optimere de visuelle resultater hos patienter med tør AMD.
Se venligst brugsanvisningen. Bivirkninger skal indberettes så hurtigt som muligt til
eventreporting@sharpviewophthalmology.com